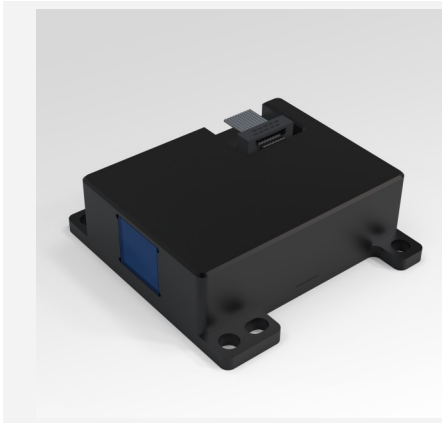


905nm EEL 线光斑LiDAR光源模块

BeamRazor™系列 - LE02 Pro模块



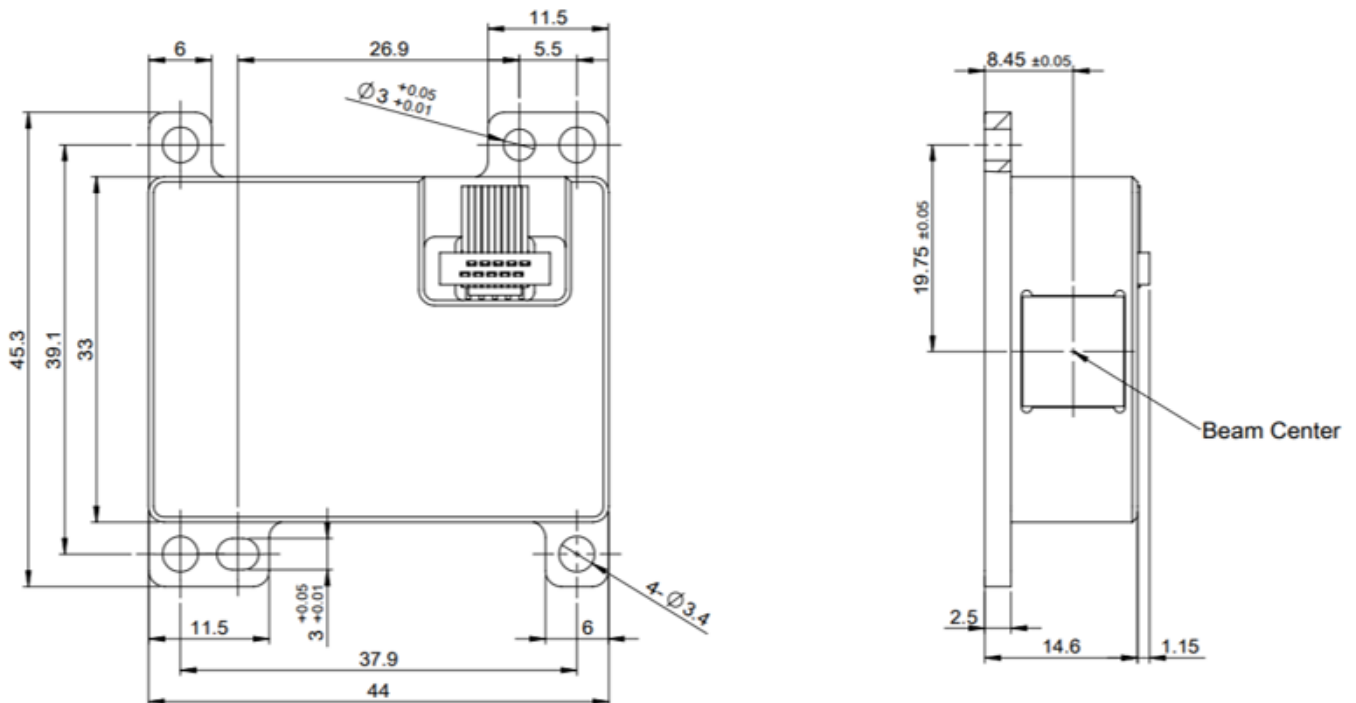
产品特点

- 峰值功率 >700W
- 905nm波长
- 快轴准直发散角 <0.15°
- 激光脉冲宽度 ~5ns

主要应用

- 车载激光雷达
- 智能3D感知
- 工业感知
- 机器视觉

尺寸图 (mm)



注: 图片仅供参考, 如有更多要求请联系我们。

规格参数 (暂定)

产品代码	LET300033	LET300035
产品型号 ¹	FL-LE02 Pro-700-905-0.15x11	FL-LE02 Pro-700-905-0.15x25
测试条件(典型值)	输入脉宽=10ns, 输入重频=45kHz, 直流总线电压=90V, 占空比=0.045%, 20°C	

光学参数	单位	数值	数值
质心波长 λ	nm	905±10	905±10
光谱宽度@FWHM	nm	<7	<7
波长-温度漂移系数	nm / °C	~0.27	~0.27
模块输出峰值功率 ²	W	>700	>700
激光脉冲宽度 @ FWHM	ns	~5	~5
激光脉冲上升沿	ns	~2	~2
激光输出占空比	%	<0.1	<0.1
光窗出口处光斑尺寸(FA x SA)@FW	mm ²	~8x6	~8x7.4
FA 快轴发散角 @ FW 1/e ² (水平视场)	°	<0.15	<0.15
SA 慢轴发散角 @ FW 1/e ² (垂直视场)	°	~11.5	~25.6

电学参数	单位	数值	数值
直流逻辑电压	V	7-12	7-12
直流总线高压	V	20-90	20-90
输入总线功率 (推荐值)	W	<7	<7
输入脉冲信号重频	kHz	10-75	10-75
输入脉冲信号幅值	V	5	5
输入脉冲信号宽度	ns	10-100	10-100
输入脉冲信号上升沿 (推荐值)	ns	<10	<10
输入脉冲信号阻抗匹配	load Ω	50	50

其他	单位	数值	数值
工作温度	°C	-10-50	-10-50
存储温度	°C	-40-105	-40-105
外形尺寸	mm	44x45x15	44x45x15

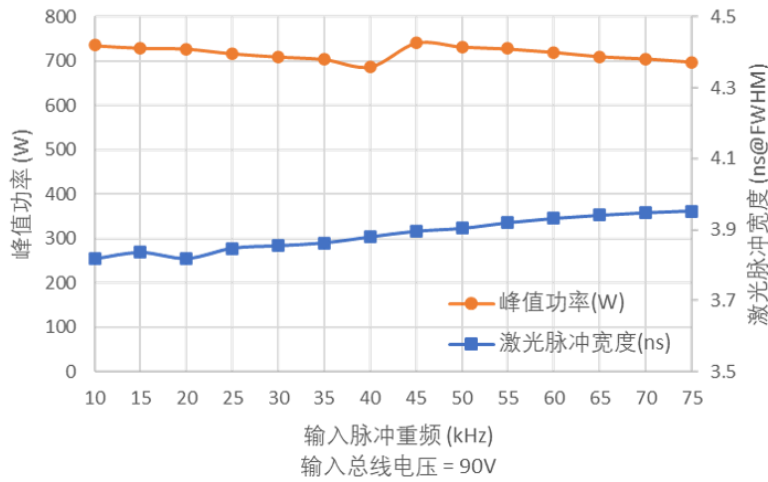
¹ 产品型号 = 品牌 - 系列 - 功率 - 质心波长 - FOV.

² 请避免在结露条件下使用和存储。

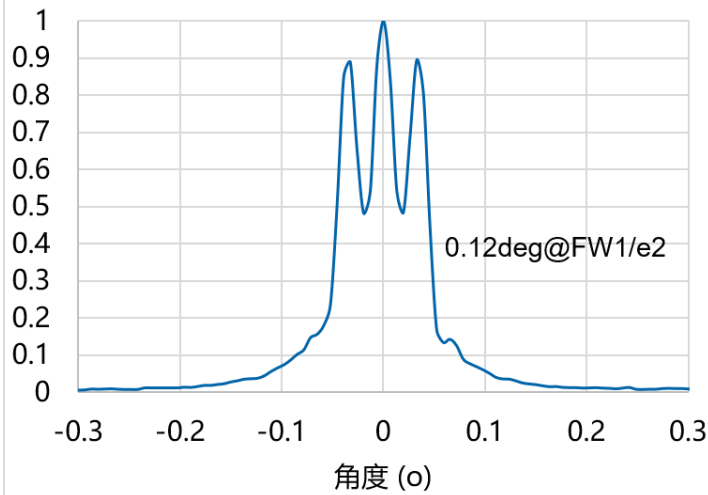


测试数据 (样品举例-LET300033)

LE02 Pro 输出特性



水平 (快轴) 强度归一化分布



垂直视场强度归一化分布

